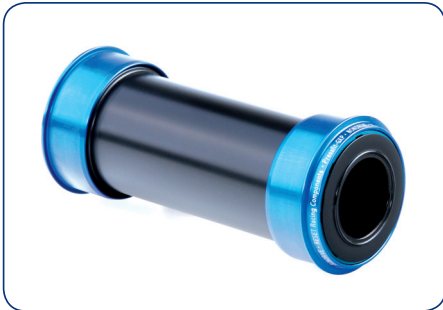


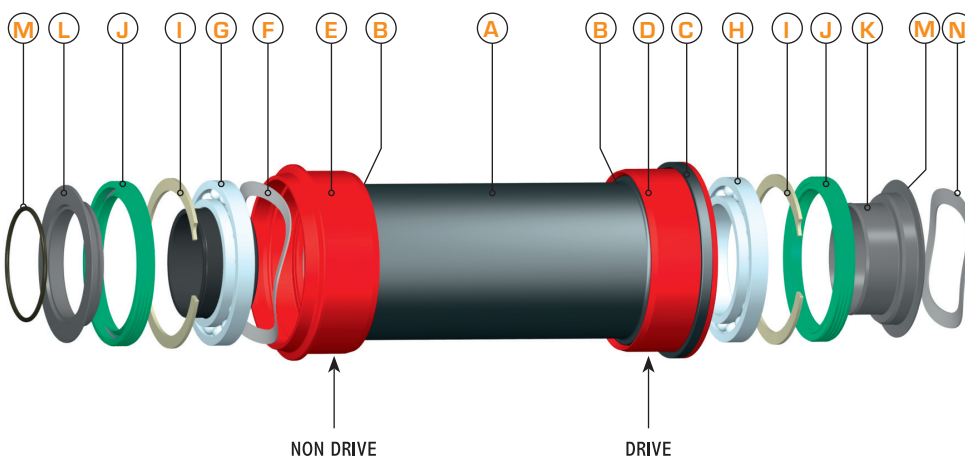
#5973 | RESET X-Press GXP MTB

Innenlager für Truvativ GXP an Rahmen mit BB92 und BB89,5



Nach über 100 Jahren geht das gute alte Innenlagergewinde in Rente. Moderne Rahmenkonstruktionen verwenden große Rohrquerschnitte und sollen dabei möglichst leicht sein. BSA- und ITAL-Gewinde passen nicht mehr in dieses Konzept. Unser Beitrag zu diesem Wandel ist das RESET X-Press Innenlager aus hochwertigen Materialien, mit moderner Lagertechnik und Dichtungen, die Schmutz und Wasser verbannen. Das RESET X-Press GXP Innenlager ist für Truvativ GXP-Kurbeln an MTB-Rahmen geeignet.

Diese Anleitung erklärt Ihnen im Detail Einbau und Pflege.



- (A) Hülse für BB92 und BB 89,5 | #5416
- (B) O-Ring | #5418
- (C) Distanzring | #5419
- (D) Lagerschale rechts | #5974
- (E) Lagerschale links | #5975
- (F) Wellring groß | #5619
- (G) Kugellager mit Einsatz | #5124 mit #5297
- (H) Kugellager | #5124
- (I) Sprengring | #5455
- (J) Dichtring | #5125
- (K) Kern | #5295
- (L) Abdeckung | #5294
- (M) O-Ring | #5203
- (N) Wellring klein | #5978

Bitte geben Sie bei Ersatzteilbestellung die entsprechende Nummer (#) an.

TRETLAGERGEHÄUSEBREITE	DISTANZRINGE ANTRIEBSSEITE
89,5	1
92	0

Je nach Rahmen ist es notwendig einen Distanzring (C) zwischen Innenlagerschale und Tretlagergehäuse zu verbauen.

Hinweise

- Wir empfehlen zur Montage ein Steuersatzeinpresswerkzeug mit den passenden RESET Protectoren #5454. Bei der Verwendung anderer Werkzeug ist unbedingt darauf zu achten, dass nicht auf das Kugellager gedrückt wird.
- Zum Ein- und Ausbau **niemals** einen Hammer oder spitze, bzw. scharfkantige Werkzeuge verwenden
- Achten sie darauf, dass **kein** Schmutz in das Innere des RESET X-Press GXP Innenlagers gelangt.
- Kompatibel mit **Truvativ**-Kurbeln, nicht kompatibel mit Hollowtech II-Kurbeln.
- Bitte zur Montage der Kurbel **unbedingt** die Montagevorschriften der jeweiligen Kurbelhersteller beachten.

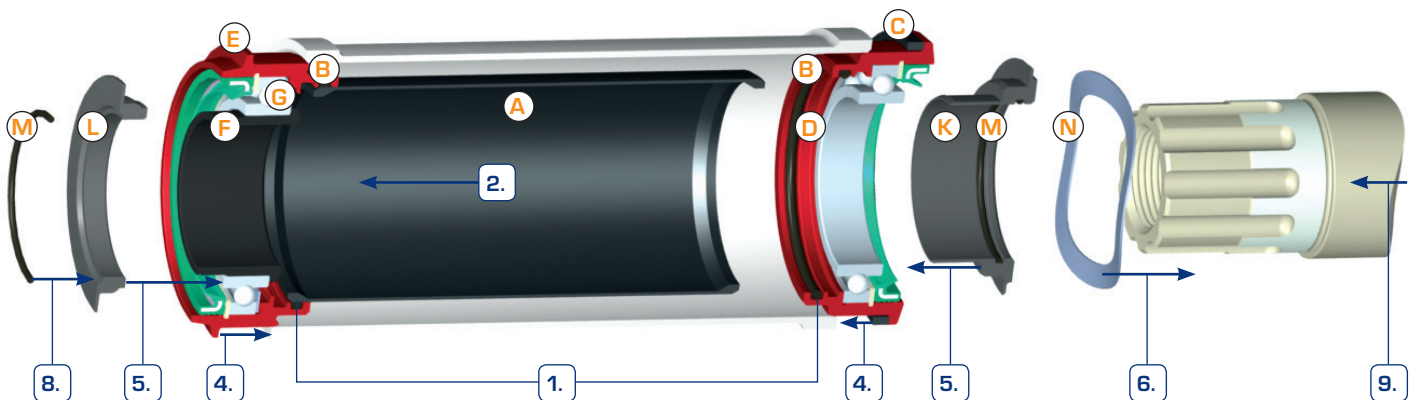


Vorbereitung

- Fahrrad gründlich säubern.
- Kurbel und originales Innenlager ausbauen.
- Tretlagergehäuse des Rahmens reinigen.
- Die erforderliche Anzahl an Distanzringen ermitteln.

Montage

1. O-Ringe (B) an der Hülse dünn einfetten.
2. Hülse (A) in die linke Innenlagerschale (E) stecken.
3. Hals der Innenlagerschalen (D+E) dünn einfetten, wenn erforderlich die korrekte Anzahl an Distanzringen (C) aufschieben.
4. Lagerschalen (D+E) vorsichtig einpressen, dabei mit der Schale mit eingesteckter Hülse beginnen. Verwenden Sie hierzu **keinen Hammer**. Pressen Sie auf **keinen Fall** auf den Innenring des Kugellagers. Bitte beachte Sie unbedingt die Beschriftungen der Lagerschalen (DRIVE & NONDRIVE) um diese der korrekten Einbauseite zuzuordnen.
5. Kern (K) in rechte Lagerschale (D) stecken und Innenseite dünn einfetten.
6. Wellring (N) über die Kurbelachse bis zur Kettebblattaufnahme schieben.
7. Abdeckung (L) über den Einsatz des linken Kugellagers (G) schieben.
8. O-Ring (M) über den Einsatz des linken Kugellagers schieben.
9. Kurbelachse einschieben
10. Zweiten Kurbelarm nach Angaben des Kurbelherstellers montieren.



Kontakt

KOEHN GmbH

Göttinger Chaussee 12-14 | 30453 Hannover
Telefon: 0511-47 32 04-40 | Fax: -49
info@reset-racing.de | www.reset-racing.de

Die erwähnten Markennamen unterliegen Schutzrechten und sind auch ohne weitere Kennzeichnung Eigentum ihrer rechtmäßigen Besitzer. Technische Änderungen vorbehalten.

Demontage

- Vor dem Ausbau der Kurbel und des Innenlagers sollte das Fahrrad gründlich gesäubert werden.
- Die Demontage des Innenlagers erfolgt in umgekehrter Reihenfolge des Einbaus.
- Sollten beim Ausbau der Kurbel Innenlagerteile auf der Kurbelachse verbleiben, können diese vorsichtig abgezogen werden.
- Zum Ausbau des RESET X-Press GXP Innenlagers empfehlen wir die Verwendung des RESET Extractors #4505 mit einem Anker für X-Press (#5421).

Pflege

- Die verbauten Kugellager können bei Bedarf ausgebaut, gesäubert und erneut gefettet werden.
- Alle Komponenten des RESET X-Press GXP Innenlagers sind auch als Ersatzteil erhältlich. (Bestellnummern siehe umseitige Teileliste)