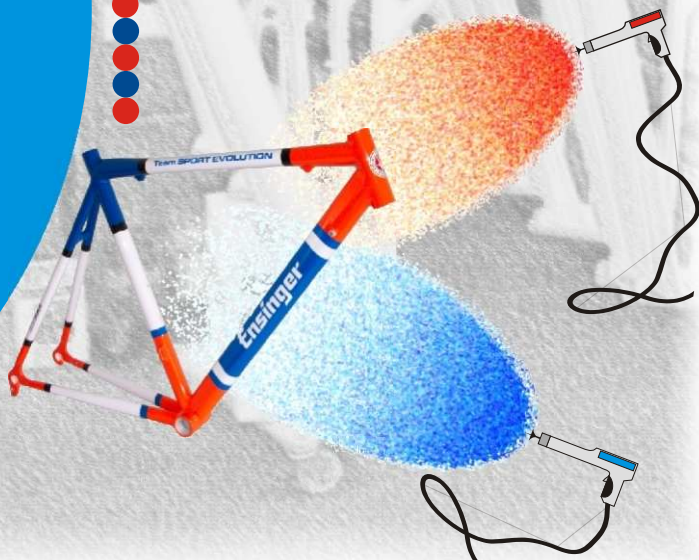


# GÖTZ

## PULVERBESCHICHTUNG

- Pulverbeschichtung
- Strahlarbeiten
- Beschriftungen
- Aufkleber
- Polieren-Schleifen
- Schweißen





# Pulverbeschichtung

## ● Wir beschichten:

**Fahrradrahmen**  
**Motorradrahmen**  
**Maschinenteile**  
**Felgen**  
**Blechteile**  
**Gussteile**  
**Achsteile**  
**Profilteile**  
**Drahtwaren**  
**Geländer**  
**Beschlagteile**  
**Büro- Gartenmöbel**  
**und vieles mehr...**



- auf 2 Anlagen bis 3,60m lange Teile
- Wir haben über 500 Farben auf Lager;  
in RAL+Hammerschlag+Struktur+Metallic
- temperaturbeständige Lacke bis 500°C,  
für Motorengehäuse, Zylinder und Zylinderköpfe.

# ● Unsere Arbeit, unsere Kunden



# ● Vorbehandlung / Entlacken



## ● Ablaugen (chemisches Entlacken)

- Pulverbeschichtete Rahmen müssen chemisch entlackt werden.

Beim Ablaugen wird lediglich die alte Farbe entfernt, korrodierte Stellen bleiben.  
Um mit neuem Lackaufbau beginnen zu können, muss der Rahmen jetzt noch gestrahlt werden.



## ● Glasperlenstrahlen

- Rohe bzw. unlackierte Rahmen werden vor dem Beschichten glasperlengestrahlt.
- Nasslackierte Rahmen werden durch dieses Verfahren entlackt.

## ● Zinkgrundierung

- Stahlrahmen werden vor der Beschichtung auf Pulverlackbasis zinkgrundiert.



## ● Spachteln

- Beschädigungen am Rahmen (Beulen, Dellen, Kratzer, etc.), werden auf Wunsch gespachtelt.



## ● Schweißen

- Gebrochene Rahmen oder Teile werden auf Wunsch fachmännisch wieder instand gesetzt.



# ● Beschichtung & Farbübergänge



Beispiel Votec  
**einfarbige** Beschichtung 95,00€  
Dekor ca. 20,00€  
farblos matt überbeschichten 30,00€  
Gesamtpreis 145,00€

Beispiel Recaro  
**zweifarbige** Beschichtung 125,00€  
(zweite Farbe / Aufpreis 30,00€)  
Dekor ca. 25,00€  
farblos glanz überbeschichten 30,00€  
Gesamtpreis 180,00€



Beispiel Orlando  
**dreifarbig**e Beschichtung 155,00€  
(zweite+dritte Farbe / Aufpreis 60,00€)  
Dekor + Übergänge ca. 45,00€  
farblos glanz überbeschichten 30,00€  
Gesamtpreis 230,00€

## ● Beispiele



# ● Von der Stange ist OUT...

Seit 1995 beschichten wir Fahrradrahmen inklusive Zubehör und kennen uns aus in der Szene.

Werbung haben wir nie gemacht, "Qualität spricht sich herum"!



Weil aber Anspruch und Individualität ständig steigen und vieles möglich ist, haben wir diesen Flyer entworfen.

Wir hoffen, dass alle nötigen Informationen rund um die Beschichtung, Dekorerstellung und Preise enthalten sind.

Übrigens **IN** ist seit geraumer Zeit: Rahmen unlackiert zu kaufen und in Wunschfarbe, mit eigenem Label versehen, wahlweise in matt oder glänzend, beschichten zu lassen.



Nachfolgend einige unserer "IN-dividualisten".

**AKTIVIST**

doctor **bike**

**MOOSBERG**

**GRAND - RAID**

**marco**  **BIKES**

**PALATINUM**

**FRED ROMPELBERG** 268KM

**GERMINA**

**ORLANDO** 

**BURENS**

**BMP**  
Bikes & More Project

**LIFEBIKE**

**PROTEC**

radsport greiner

 **PROCYCLE**

**spoon**

**SPEEDZONE**

**steixner**

*freiwild*

*Alp-across*

**-castellani-**

**edelbike**

Ossi's Bike

**Frenchie**

**NÖRWID**

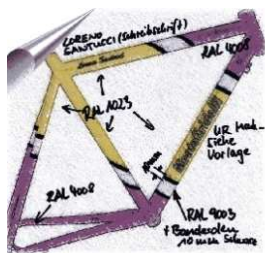
**HOFMANNBIKES**

**F.FWD** >>

**SUBSEVEN**

**MS-Bike**

- **Vom Entwurf zum eigenen Bike,**
- **Beispiel 1**



...und Ihrer eigenen Marke.

- **Dekorvorlagen** per E-Mail, Fax, etc.
- **Beispiel 2**  
Standardschriften aus Microsoft Word  
(Dateibezeichnung: **.doc**, ttf-Schriftart ggf. einfügen)

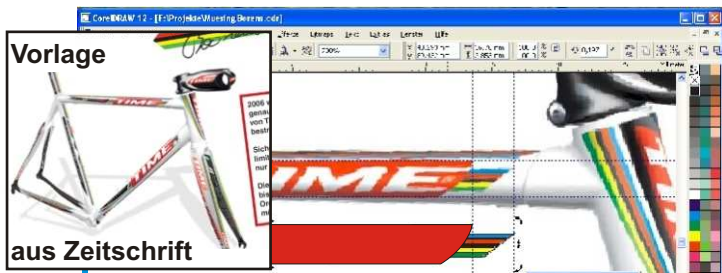




- **Beispiel 3**  
**Vektordateien vom Grafiker**  
 (Dateibezeichnung: *AI,CDR,EPS,FH7*)



- **Beispiel 4**  
**Nachstellen Ihrer Bildvorlagen**  
 (Dateibezeichnung: *JPG,TIF,PDF*)



Beispiel "Life"  
 Aufklebersatz  
 nach Aufwand  
 45,00€/Std.





# ● Drucken, Plotten, Restaurieren

Von



unsere Hausmarke  
seit 2001

● Decals

IST KEIN  
Hexenwerk!



SPECIALIZED



SANTACRUZ



ROCKY MOUNTAIN

syncros

NITROUS

SCOTT

STEVENS

SEROTTA

TOMAC



Stumpjumper

bis



# ● Restauration & Reproduktion

Vorlage Foto

ROCKY MOUNTAIN  
ROCKY MOUNTAIN

Aufkleber



Reproduktion

(Aufkleber) Hinweis:

Wir verfügen bereits über  
einen großen Fundus an  
Schriftzügen und Logos.  
Rahmen werden aber nur  
markengetreu beschriftet.

Alt

Neu



Preise: siehe Dekorerstellung und Beschichtung Fahrradrahmen

# ● Fahrzeugbeschriftungen

- Ihr **“ LABEL “** groß auf's Auto.



- **Preise** für Fahrzeug oder Schaufensterbeschriftung auf Anfrage.

## ● Preise Unterlackdekor (inkl. Aufbringen)

Steuerrohr	6,00€
Unterrohr	18,00€
Oberrohr	13,00€
Sitzrohr	11,00€
Hinterbaustreben	10,00€

- **Dekorerstellung** nach Aufwand 45,00€/Std.

**Standardschriftarten aus Word** ohne Aufpreis

**Vektordatei** ohne Aufpreis

(Bezeichnung: AI - EPS - CDR - FH7)

**Bildbearbeitung** nach Aufwand 45,00€/Std.

(Vorlagen: JPG - TIF - PDF / aus Zeitschrift oder Internet, Skizzen, Fotos, etc.)

Hinweis: Für eine gute Verarbeitung Ihrer Vorlage, sollte die Bildauflösung 300 DPI nicht unterschreiten.

# ● Preise Fahrradrahmen/Teile

## ● Fahrradrahmen Vorbehandlung

lackfreier Rahmen glasperlenstrahlen	Aufpreis 0,00€
lackierter Rahmen entlacken	Aufpreis 10,00€
pulverbeschichteter Rahmen	
chemisch entlacken	Aufpreis 20,00€

## ● Fahrradrahmen pulverbeschichten:

einfarbig	95,00€
mehrfarbig, Aufpreis je Farbe	30,00€
transparent überbeschichten (matt oder glanz)	30,00€
Full Suspension Rahmen	Aufpreis 35,00€
Tandemrahmen	Aufpreis 50,00€

## ● Teile beschichten, z.B. Gabel, Kurbelsatz:

einfarbig	25,00€
zweifarbig	Aufpreis 8,00€
transparent überbeschichten (matt oder glanz)	Aufpreis 12,00€

## ● Sonderarbeiten:

Chromteile abkleben, Aufpreis ca. 10,00 bis 20,00€  
Montagearbeiten, wie z.B. Tretlager- oder Schwingen-  
demontage bzw. -montage, werden mit 45,00€/Std.  
berechnet.

Alle angegebenen Preise sind inklusive der gesetzlichen MwSt.  
Die zu beschichtenden Teile müssen vollständig zerlegt sein.

**Honda C110 Rahmen, Schwinge, Gabel und Tank entlackt, zinkgrundiert, rot / silber beschichtet und farblos überbeschichtet**



**verchromte Stahlfelge abkleben**

**BMW Naben chemisch entlackt, gestrahlt und schwarz seidenmatt beschichtet**



**Die Rahmennummer wird nach dem zinkgrundieren abgedeckt, und dann mit Klarpulver überbeschichtet.**



**Motorradrahmen, Schwinge, Ständer und Sitzschale entlacken alle Teile zinkgrundieren, schwarz beschichten und mit Klarpulver überbeschichten**



# Preistabelle Motorradrahmen und Zubehör

## Motorradrahmen und Teile Vorbehandlung

lackfreier Rahmen glasperlenstrahlen	ohne Aufpreis
lackierter Rahmen entlacken	Aufpreis 45,00€
pulverbeschichteter Rahmen	
chemisch entlacken	Aufpreis 60,00€
pulverbeschichtete Motorradfelge	
chemisch entlacken	Aufpreis 20,00€
Stahlrahmen und Stahlteile werden immer zinkgrundiert (Korrosionsschutz auf Pulverlackbasis)	ohne Aufpreis

## Motorradrahmen pulverbeschichten

einfarbig	175,00€
transparent überbeschichten (matt oder glanz)	60,00€
im Preis enthalten ist die Schwinge	

## Motorradteile beschichten

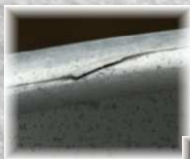
Motorradfelge einfarbig	70,00€
transparent überbeschichten	Aufpreis 20,00€
Schutzbleche, Lampentöpfe, Gabelbrücken, Gabeltauchrohre und sonstige Teile werden nach Aufwand berechnet.	

## Sonderarbeiten

wie z.B. Montage-, Schweiß-, Abdeck- oder Polierarbeiten, werden nach Aufwand mit 45.00€/Std. berechnet.

Alle angegebenen Preise sind inklusive der gesetzlichen MwSt..  
Die zu beschichtenden Teile müssen vollständig zerlegt sein.

## Stark beschädigte Fuchsfelge



**Aufschweißen  
der Beschädigung**

**Fertig polierte und  
beschichtete Felge**



Felge chemisch entlacken,  
glasperlengestrahlt und schwarz  
seidenmatt beschichten  
schweißen und verschleifen  
Felgenbett polieren  
Felgenbett zum Beschichten  
Abdecken

**Alpina Felge beschichtet in  
anthrazitmetallic + Klarpulver**



**BBS Felgenstern beschichtet  
in silber + Klarpulver, Felgen-  
schüssel poliert**



**Audi Felge beschichtet in  
basaltgrau + Klarpulver**



Ventildeckel glasperlengestrahlt, nicht zu beschichtende  
Flächen abgedeckt und mit schwarzem Effektlack  
(Schrumpflack) beschichtet. Zuletzt Rippen und  
Schriftzug überschliften.

**VW Käfer Zylinderkopf vorher**



**nachher**



Dieser Zylinderkopf wurde  
glasperlengestrahlt, die nicht  
zu beschichtenden Flächen  
abgedeckt und mit bis 500°C  
hochtemperaturbeständigem  
Pulverlack beschichtet.



**altes Teil**



**chemisch entlackt**



**glasperlengestrahlt**



**zinkbeschichtet und  
schwarz beschichtet**



# Preistabelle Autoteile und Zubehör

## Autoteile Vorbehandlung

Entlackungspreise sind im Beschichtungspreis enthalten  
 Stahlteile werden immer zinkgrundiert ohne Aufpreis  
 (Korrosionsschutz auf Pulverlackbasis)

## Autofelgen pulverbeschichten

Felge beschichten bis 16"Zoll	Stk.60,00€
Felge beschichten bis 18"Zoll	Stk.65,00€
Felge beschichten bis 19"Zoll	Stk.70,00€
Felge beschichten bis 20"Zoll	Stk.75,00€
Felge beschichten bis 21"Zoll	Stk.80,00€
Felge beschichten ab 22"Zoll	Stk.85,00€
Alu- oder Stahlfelge transparent überbeschichten (matt oder glanz)	Aufpreis Stk.35,00€

## Autoteile beschichten

Achsteile, Fahrwerksteile, Motorteile, Stoßstangen, Trittbretter,  
 Anhängerkupplungen, eben alles aus Metall, das neue Farbe  
 braucht, wird nach Aufwand berechnet.

## Sonderarbeiten

wie z.B. Montage,- Schweiß,- Abdeck- oder Polierarbeiten,  
 werden nach Aufwand mit 45,00€/Std. berechnet.

## Felgen polieren

Alufelge komplett polieren	Preis auf Anfrage.
Felgenbett polieren	Stk.ab 50,00€

Alle angegebenen Preise sind inklusive der gesetzlichen MwSt..  
 Die zu beschichtenden Teile müssen vollständig zerlegt sein.

## Götz Pulverbeschichtung

Maria-Merian-Straße 5, 70736 Fellbach

Telefon 0711/51099560 Telefax 0711/51099570

E-mail: goetz-pulverbeschichten@t-online.de



# So finden Sie uns



**Goetz Pulverbeschichtung**

**Maria-Merian-Straße 5, 70736 Fellbach**

**Telefon 0711/51099560 Telefax 0711/51099570**

**E-mail: [goetz-pulverbeschichten@t-online.de](mailto:goetz-pulverbeschichten@t-online.de)**

**Dekorfragen: Andre Vock - 0711/51099564**

**Dekorvorlagen: [andre.vock@goetz-pulverbeschichtung.de](mailto:andre.vock@goetz-pulverbeschichtung.de)**

**alle Infos auch unter:**

**[www.goetz-pulverbeschichten.de](http://www.goetz-pulverbeschichten.de)**