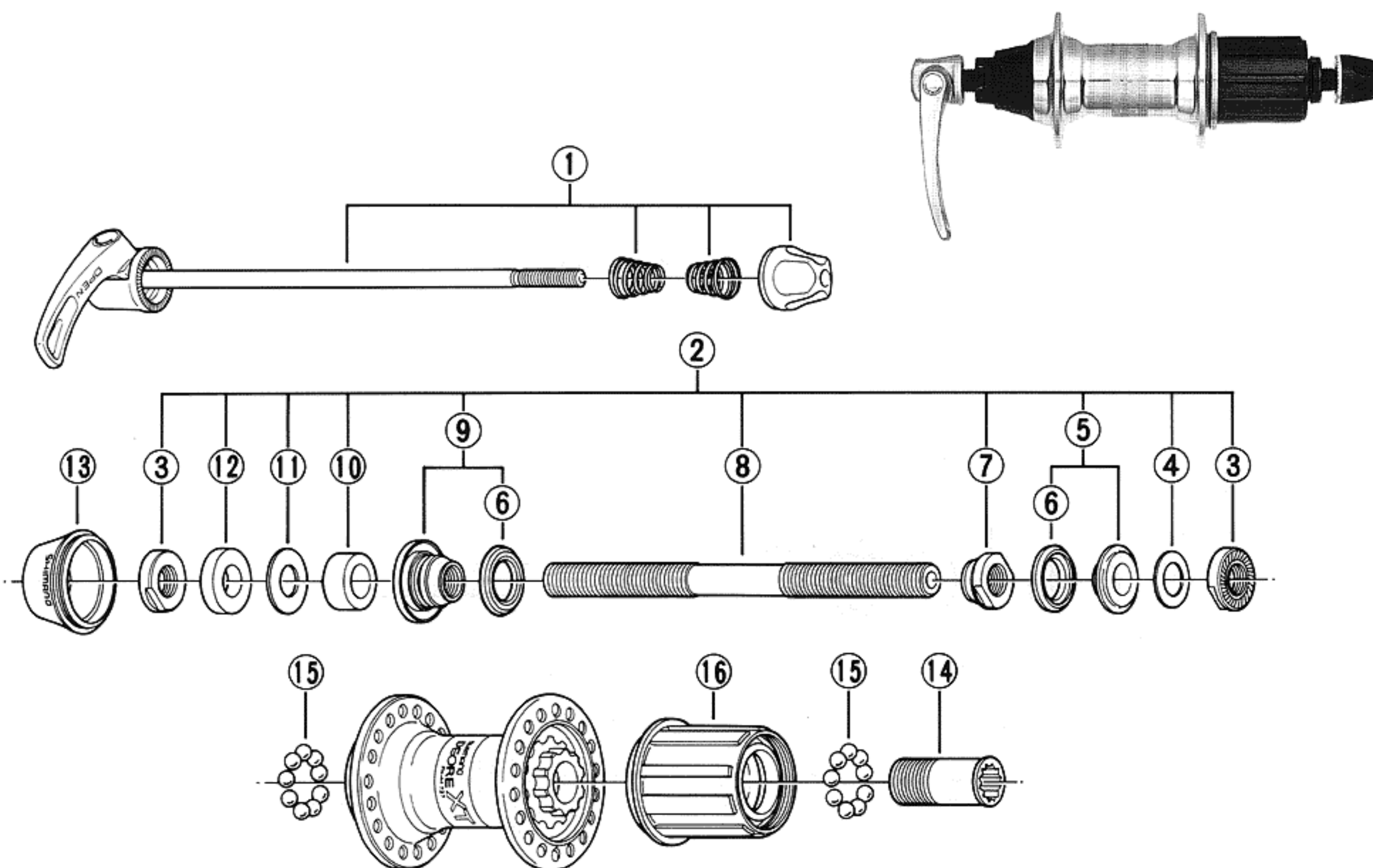


DEORE XT Kassettennabe
FH-M737-A 8-Gang-Schaltung

1995



- Gewicht: 452g
- Kompatibilität: Aluminium QR Lever / 8-Gang-Schaltung HG
- Gesamtlänge: 135mm (5-5/16")
- Speichenlöcher: 36H / 32H / 28H
- P.C.D.-Öffnung: 45mm
- Muß mit CS-M737-8R verwendet werden.

NR.	TEILE-NUMMER	BESCHREIBUNG	AUSTAUSCH-BARKEIT	
			FH-M910	FH-M737
1	32P 9030	Komplette Schnellspannachse 168mm (6-5/8")	B	B
2	32S 9801	Komplette Nabenachse 146mm (5-3/4")		
3	32P 0800	Kontermutter 4mm	A	B
4	220 0430	Rechte Unterlegscheibe 0,5mm		
5	3AP 9803	Rechte Achs-Distanzhülse		
6	377 1000	Dichtring	A	A
7	32P 0900	Rechter Konus M10 x 9mm		A
8	360 1920-9	Nabenachse 146mm (5-3/4")	A	A
9	32P 9803	Linker Konus (M10 x 16mm) mit Staubdichtung u. Dichtring	B	A
10	220 0411	Linke Achsenunterlegscheibe 8mm	B	A
11	3AC 0900	Linke Unterlegscheibe 0,5mm	A	
12	3AC 0800	Linke Achsenunterlegscheibe 5mm	B	A
13	3AC 0400	Gummidichtung	A	A
14	359 0400	Freilaufkörperbefestigungsschraube	A	A
15	000 9131	Stahlkugel (1/4") 18 Stück	B	A
16	32P 9801	Kompletter Freilaufkörper mit rechter Staubkappe	B	A

In der Tabelle sind die Teile von FH-M737-A aufgeführt, die durch Standardteile ersetzt werden können.

9410-1507A

A: Gleiche Teile

B: Teile sind verwendbar, sind jedoch in Material, Aussehen, Fertigung, Größe usw. verschieden.

Falls keine Markierung vorhanden ist, sind die Teile nicht austauschbar.

Technische Änderungen ohne Vorankündigung
jederzeit vorbehalten.

