



Inhaltsverzeichnis / Contents / Содержание

Modellierung / Modelling	1/6
Kostenberechnung / Cost Estimation/ Оценка затрат	2/6
Explosionszeichnung/ Exploded View /Покомпонентное изображение	3/6
Einzelteilzeichnung "Siebdruckplatten" / Detail drawing "Screen printing plate" / Детальный чертеж "Водостой кая фанера"	4/6
Einzelteilzeichnung "Aluprofil" / Detail drawing "aluminium profile" / Детальный чертеж "Алюминиевый профиль"	5/6
Einzelteilzeichnung " Alurohr" / Detail drawing "aluminium tube" / Детальный чертеж "Трубка"	6/6



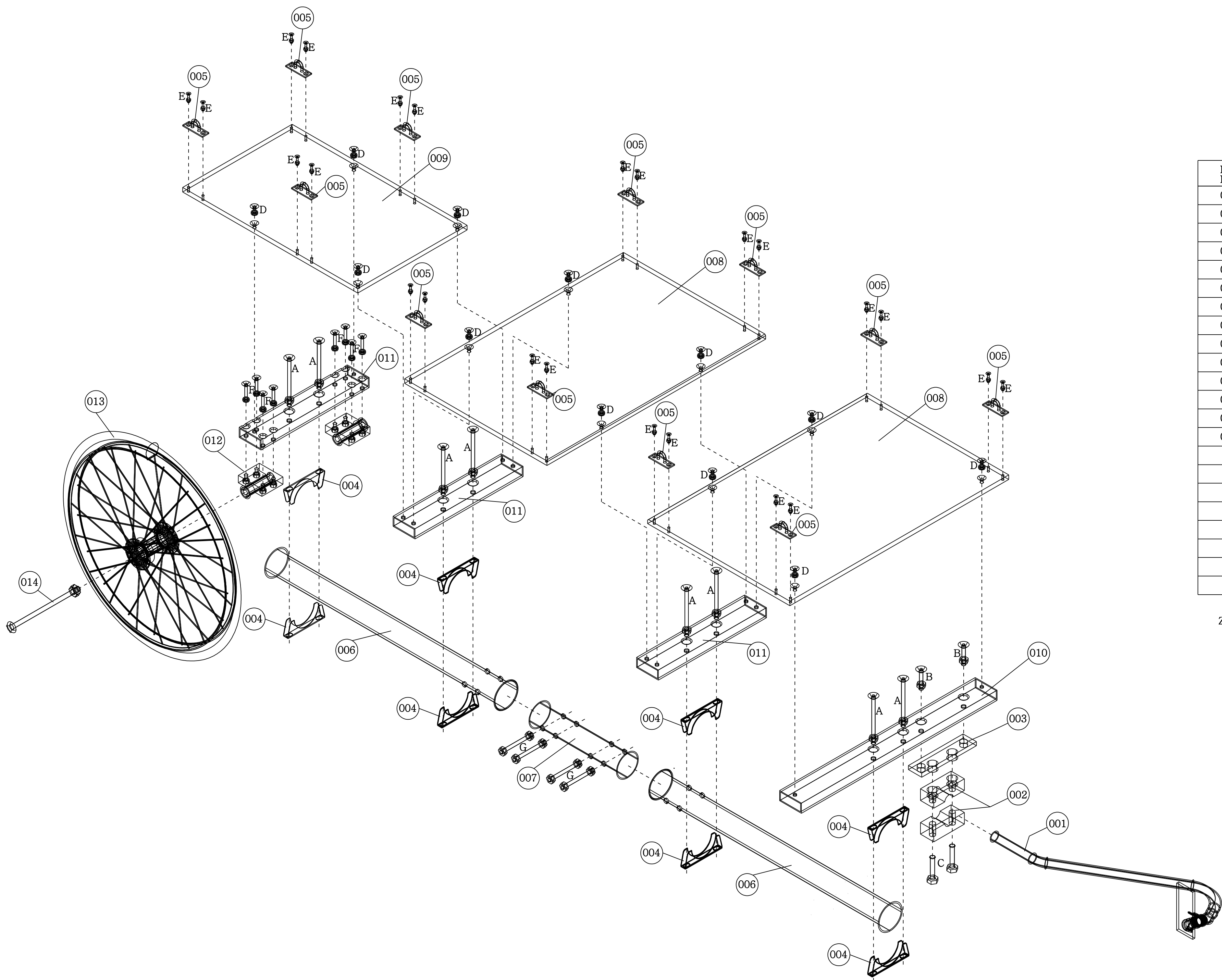


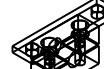





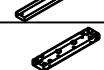

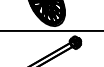
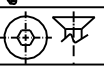

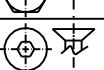
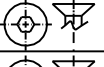

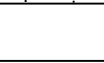




A
B
C
D
E
F
G
H
J
K
L
M
N
P
Q
R

M
N
P
Q
R

		Modell / Model/ Модель	
		Fahrradanhänger Bike trailer Прицепом для велосипедов	
		1	
		HW 6349 DIN A	

1 2 3 4 5 6 7 8 9 10 11 12 13 14 15 16 17 18 19 20 21 22 23 24



Nr. No.	Detail Деталь	Name Название	Abmessungen Dimension / Размер	Material Материал	Anzahl Pcs./Шт.	Gewicht Weight / Вес			
001		Deichsel/Drawbar/Тяговый брус	Zkt ¹	----	----	0.55			
002		Schelle/Clip/Зажим	Zkt ¹	AL or PP	1	0.02			
003		Bodenplatte/Base plate/Монтажная плита	DN20 / DIN 3015 sw	ST 37	1	0.02			
004		Schelle/Clip/Зажим	DN58	ST37	8	0.60			
005		Augplatte/Eye plates/Глаз плиты	45x15	ST37	12	0.30			
006		Rohr/Tube/Трубка	Ø 55x2,5x497	AlMgSi0.5	2	0.80			
007		Rohr/Tube/Трубка	Ø 50x2,0x200	AlMgSi0.5	1	0.20			
008		Siebdruckplatte/Screen printing plate/ водостой кая фанера	500x323x9	----	2	1.80			
009			400x250x9	----	1	0.40			
010		Alu-Profil / Aluminum profile	50x25x2 L(D)=447	AL	1	0.40			
011		Алюминиевый профиль	50x25x2 L(D)=247	AL	3	0.60			
012		Achsaufnahme/Axle holder/Ось монтирования	Zkt ¹	----	2	0.30			
013		Rad 16" / Weel 16 inch / Колеса 16 "	Zkt ¹	----	2	1.60			
014		Achse /Axes / Ось	Zkt ¹	----	2	0.10			
A		Screws for pos. Schrauben für Pos. Винты для позиции	004		ISO 10642	M8 x 90	8.8	8	0.20
B			002	003	ISO 10642	M8 x 40	8.8	2	0.10
C			002	003	DIN933	M10 x 40	8.8	2	0.12
D			008	009	DIN7991	M6 x 15	8.8	12	0.10
E			005		DIN963	M5 x 15	6.8	20	0.20
F			012		ISO 10642	M8 x 30	8.8	8	0.20
G			005		ISO 10642	M8 x 70	8.8	4	0.15
Gesamtgewicht/Total weight/Общий Вес								8.76	

Zkt¹.....Zukaufteil/Purchased part/ Приобретенные часть

certified

		Explosionszeichnung Exploded View Покомпонентное изображение	
		Fahrradanhänger Bike trailer Прицепом для велосипедов	



Kostenschätzung/Cost estimation /Оценка затрат

No.	Detail Деталь	Name Название	Abmessungen Dimension / Размер	Material Материал	Anzahl Pcs./Шт.	Kommentar/Comments Пояснение		Kalkulation / Calculation/ Калькуляция Pcs./Шт./m²	Calculation/ Калькуляция Total/Весь	Calculation/ Калькуляция TK/SC/TP	Homepage домашняя страница
001		Deichsel/Drawbar/Тяговый брус	Zkt¹	----	----			36.90	36.90	3.99	http://www.sport-klausmann.de/
002		Schelle/Clip/Зажим	Zkt¹	AL or PP	1			4.99	4.99	---	Baumarkt/Construction market/Строй рынок
003		Bodenplatte/Base plate/Монтажная плита	DN20 / DIN 3015 sw	ST 37	1			1.29	1.29	---	Baumarkt/Construction market/Строй рынок
004		Schelle/Clip/Зажим	DN58	ST37	8			2.35	18.80	---	Baumarkt/Construction market/Строй рынок
005		Augplatte/Eye plates/Глаз плиты	45x15	ST37	12			1.29	15.48	---	Baumarkt/Construction market/Строй рынок
006		Rohr/Tube/Трубка	Ø 55x2,5x497	AlMgSi0.5	2	Ø 50x2x500mm		8.14	8.14	---	Baumarkt/Construction market/Строй рынок
007		Rohr/Tube/Трубка	Ø 50x2,0x200	AlMgSi0.5	1	Ø 55x2,5x1.000mm		11.15	11.15	---	Baumarkt/Construction market/Строй рынок
008		Siebdruckplatte/Screen printing plate/водостойкая фанера	500x323x9	----	2	Platten sind auf Maß zugeschnitten /Plates are cut to size		6.65	13.30	7.50	http://www.myspiegel.de/shopping_cart.php
009			400x250x9	----	1	Плиты нарезанные по размеру		4.07	4.07		
010		Alu-Profil / Aluminum profile	50x25x2 L(D)=447	AL	1	50x25x2 L(D)=2.000		10.26	10.26	---	Baumarkt/Construction market/Строй рынок
011		Алюминиевый профиль	50x25x2 L(D)=247	AL	3						
012		Achsaufnahme/Axle holder/Ось монтирования	Zkt¹	----	2			15.90	31.80	15.00	http://www.hinterher.com/
013		Rad 16" / Weel 16 inch / Колеса 16 "	Zkt¹	----	2			16.90	33.80	15.00	http://www.ebay.de/
014		Achse /Axes / Ось	Zkt¹	----	2			13.99	27.98		http://www.hinterher.com/
A	 Schrauben für Pos. Виты для позиции	004	ISO 10642	M8 x 90	8.8	8		0.35	2.80	---	Baumarkt/Construction market/Строй рынок
B		002 003	ISO 10642	M8 x 40	8.8	2		0.13	0.26	---	Baumarkt/Construction market/Строй рынок
C		002 003	DIN933	M10 x 40	8.8	2		0.13	11.15	---	Baumarkt/Construction market/Строй рынок
D		008 009	DIN7991	M6 x 15	8.8	12		0.10	1.20	---	Baumarkt/Construction market/Строй рынок
E		005	DIN963	M5 x 15	6.8	20		0.10	2.00	---	Baumarkt/Construction market/Строй рынок
F		012	ISO 10642	M8 x 30	8.8	8		0.10	0.80	---	Baumarkt/Construction market/Строй рынок
G		005	ISO 10642	M8 x 70	8.8	4		0.25	1.00	---	Baumarkt/Construction market/Строй рынок
								Σ	237.17	41.49	
									Σ	279.16	

Zkt.....Zukaufteil/Purchased part/ Приобретенные часть

Shipping cost.....SC
Transportkosten.....TK
Транспортные расходы...ТР

Werkzeuge/Tools/Инструменты

Prämissen:

- 1) Günstige und schnelle Herstellung
- 2) Gewicht muss weniger als 10kg betragen
- 3) Alle Teile müssen in eine Alu-box mit der Größe 600x500x490 passen
- 4) Der Bau des Anhängers sollte ohne Schweißverbindungen und ohne Sonderwerkzeuge hergestellt werden können.

Assumptions:

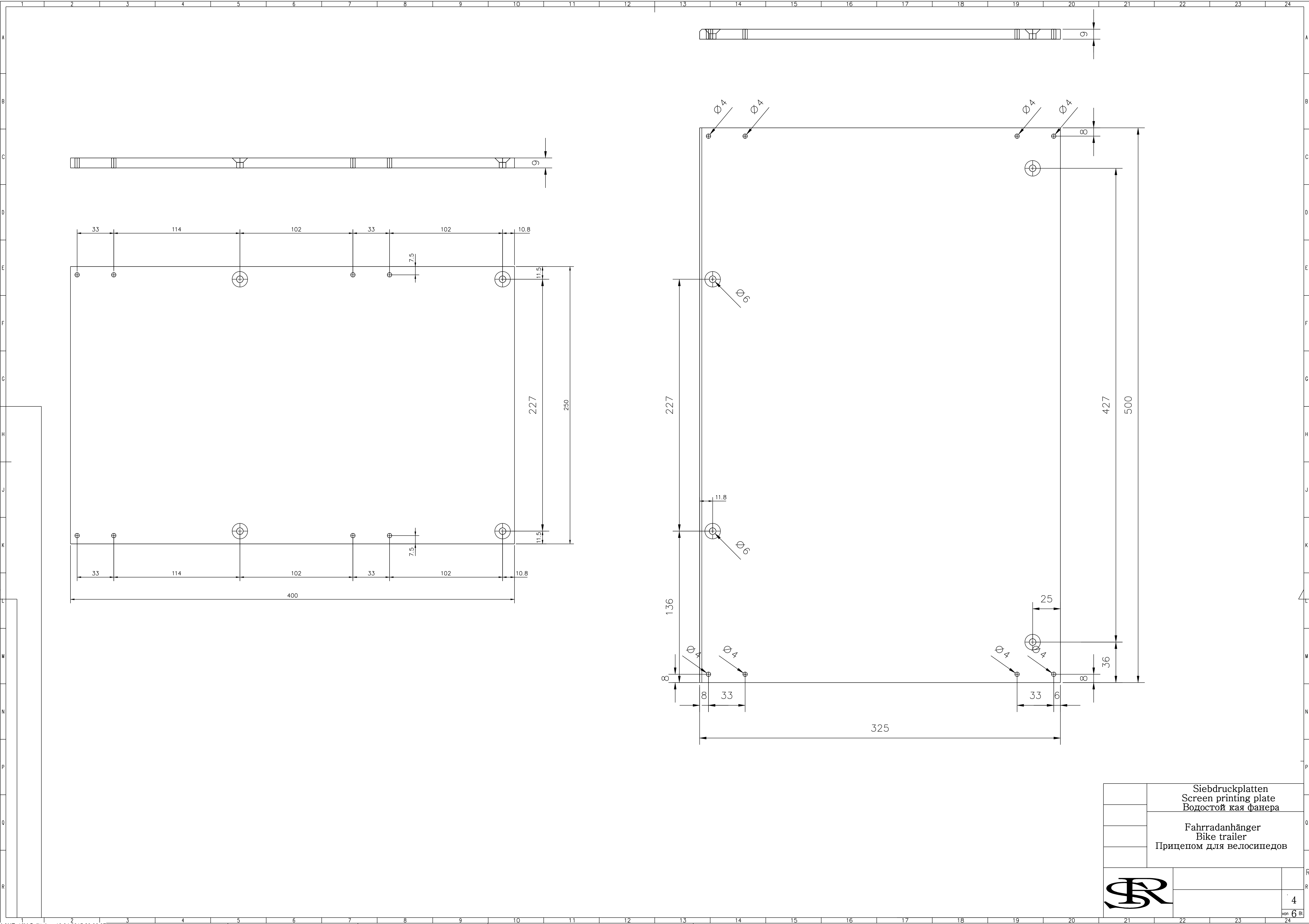
- 1) Cheap and fast production
- 2) weight must be less than 10kg
- 3) All items must fit in an aluminum box with the size 600x500x490
- 4) The construction of the trailer should be without welded joints and can be made without special tools.

Предположения:

- 1) Дешево и быстрое производство
- 2) вес должен быть меньше, чем 10 кг
- 3) Все предметы должны вписываться в алюминиевой коробке с размером 600x500x490
- 4) Построение прицепа должен быть без сварных соединений и могут быть сделаны без специальных инструментов.

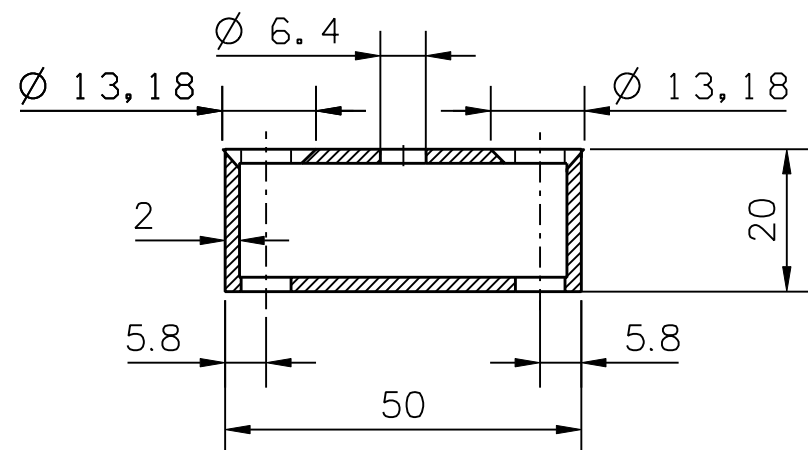
1x INBUS 2,5	1x INBUS 2.5	1x INBUS 2,5
1x INBUS 4,0	1x INBUS 4.0	1x INBUS 4,0
2x Schraubenschlüssel Nr. 17	2x WRENCH no. 17	2x Гаечный ключ. 17
1x Schraubenschlüssel Nr. 13	1x WRENCH Nr. 13	1x Гаечный ключ. 13
1x Schraubenschlüssel Nr. 10	1x WRENCH no. 10	1x Гаечный ключ. 10
1x Bohrer 6,4/8,1/5,1	1x Drill 6.4 / 8.1 / 5.1	1x Сверло 6,4/8,1/5,1
1x Kegelsenkerset	1x Countersink set	1x Зенковка 20 / 8
1x Körner	1x grains	1x Кернер
1x Anreißnadel	1x scriber	1x Чертилка
1x Bügelsäge für Metall	1x hacksaw for metal	1x Ножовка по металлу
1x Handbohrmaschine mit Stativ	1x hand drill with stand	1x Ручная дрель с подставкой
1x Halbrundfeile	1x half-round file	1x Полукруглый файл по металлу

				Kostenschätzung Cost estimation Оценка затрат	
				Fahrradanhängen Bike trailer Прицепом для велосипедов	
			\$R		3
					Von B.

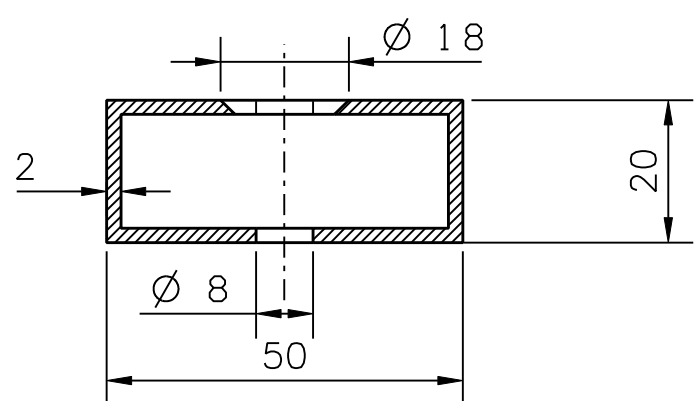


	Siebdruckplatten Screen printing plate Водостойкая фанера	
	Fahrradanhänger Bike trailer Прицепом для велосипедов	
		4

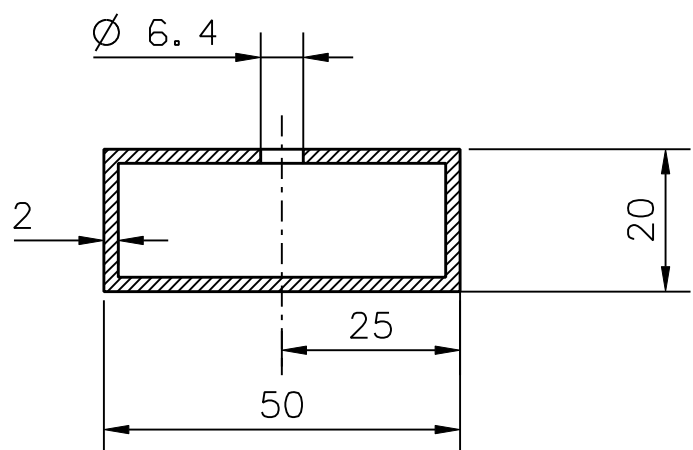
Schnitt / Section / Разрез
A-A



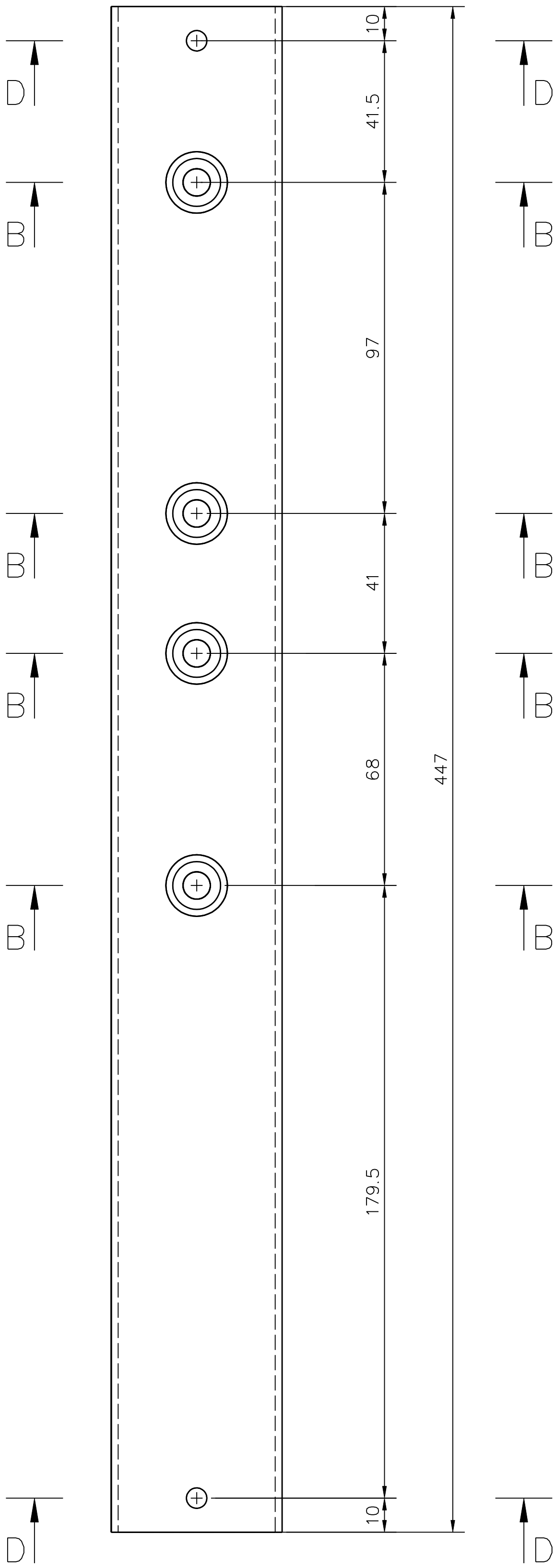
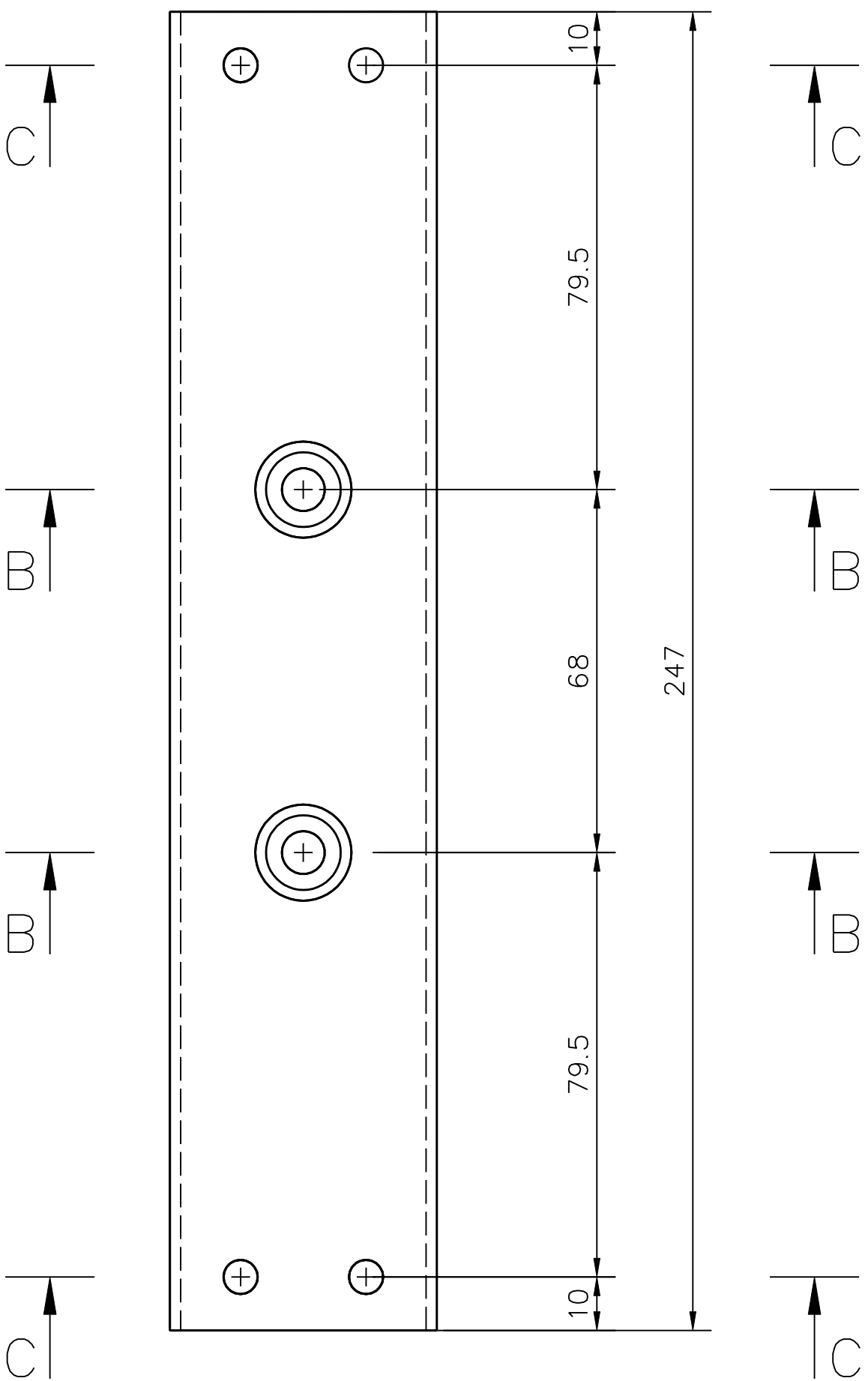
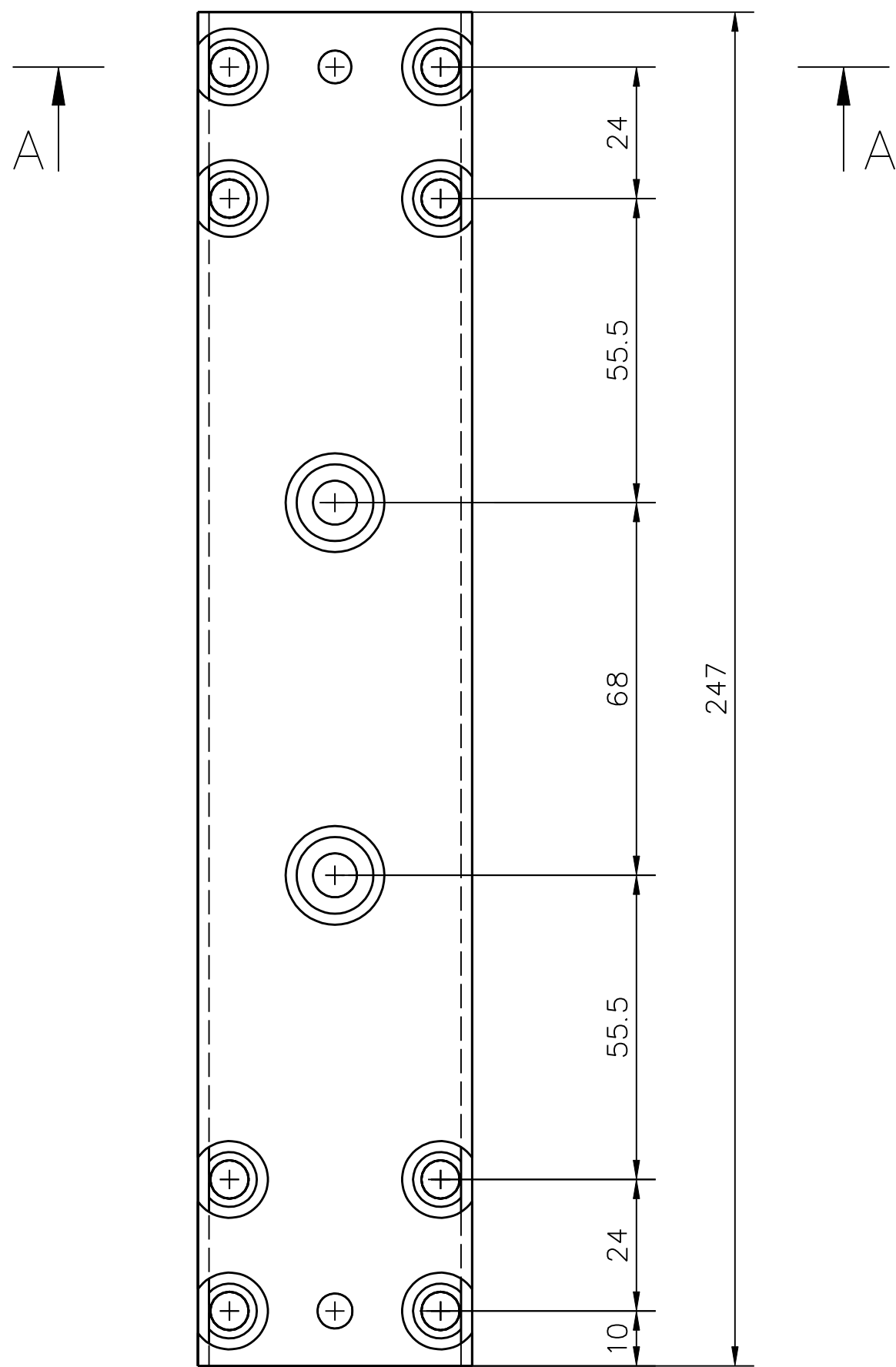
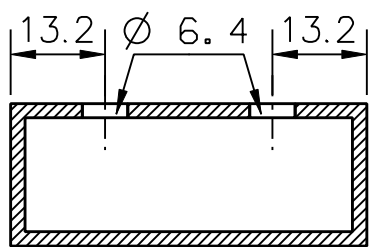
Schnitt / Section / Разрез
B-B



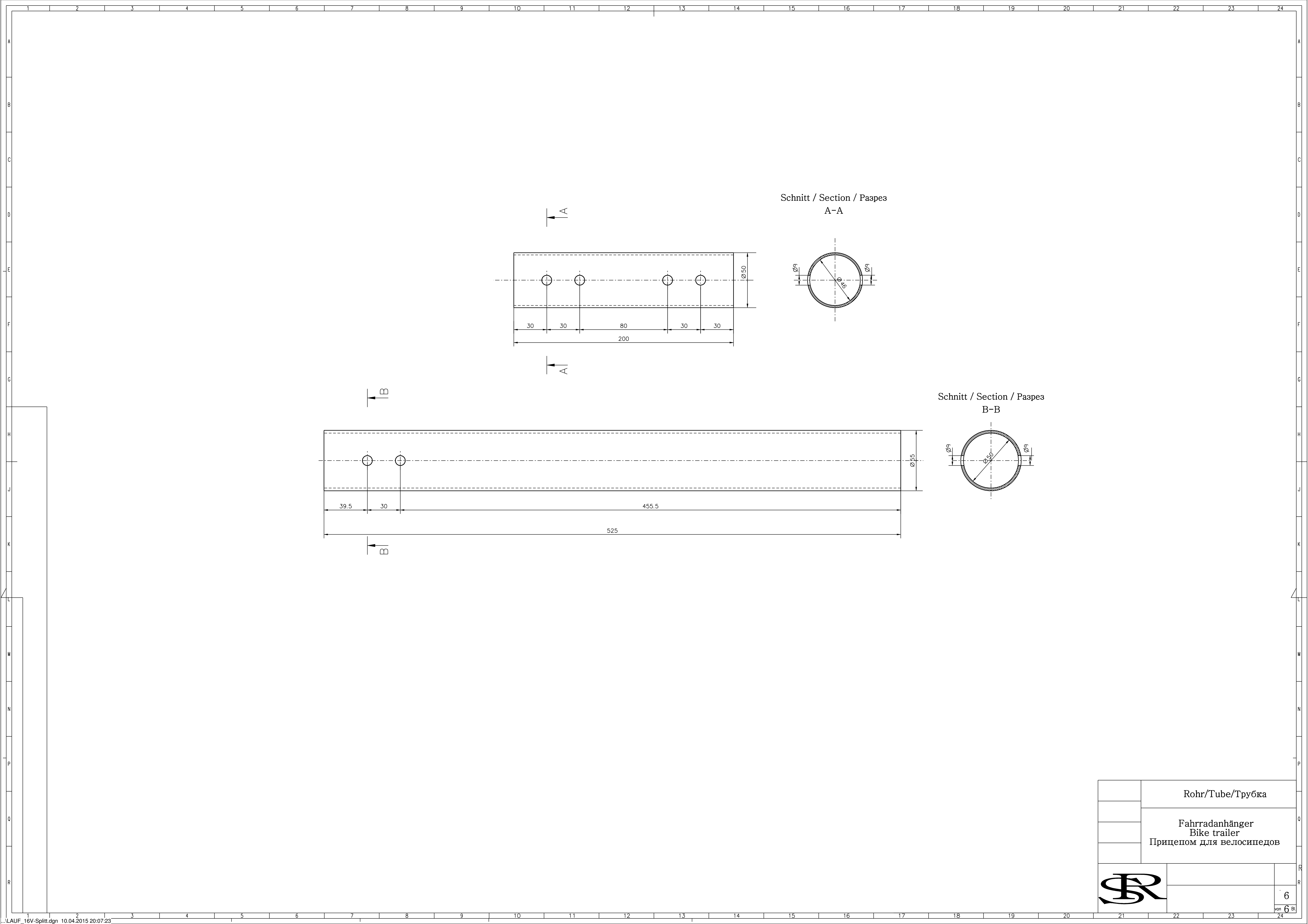
Schnitt / Section / Разрез
D-D



Schnitt / Section / Разрез
C-C



	Alu-Profil	
	Aluminum profile	
	Алюминиевый профиль	
	Fahrradanhänger	
	Bike trailer	
	Прицепом для велосипедов	
		5



	Rohr/Tube/Трубка	
	Fahrradanhänger Bike trailer Прицепом для велосипедов	
		6