

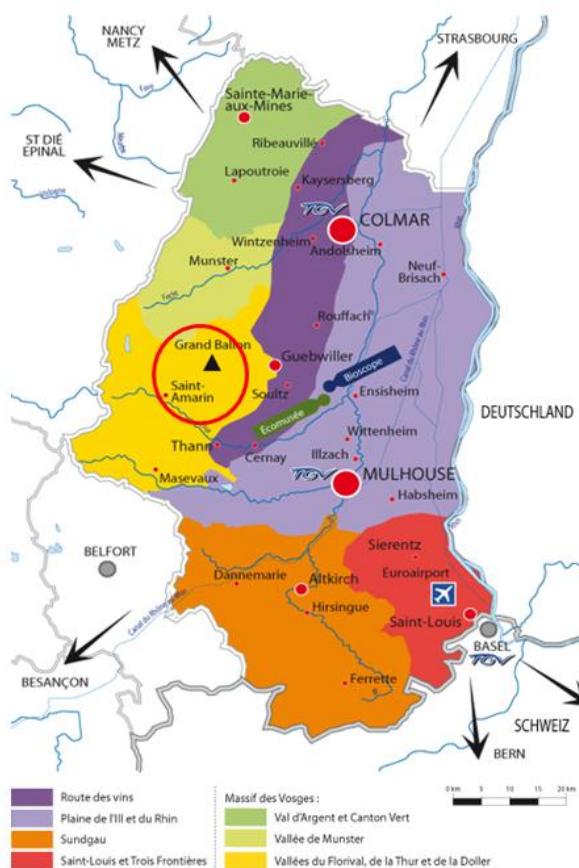


Beinhart Tourenwoche „Wegesuche“

Sa. 9. bis Sa. 16. Juli 2011

Elsass

Region

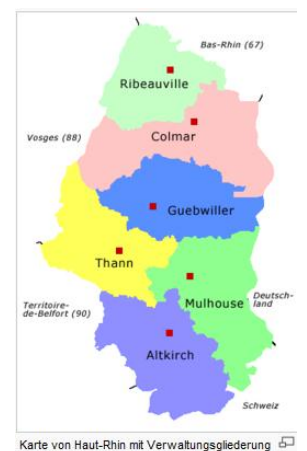


Karte des Oberelsass

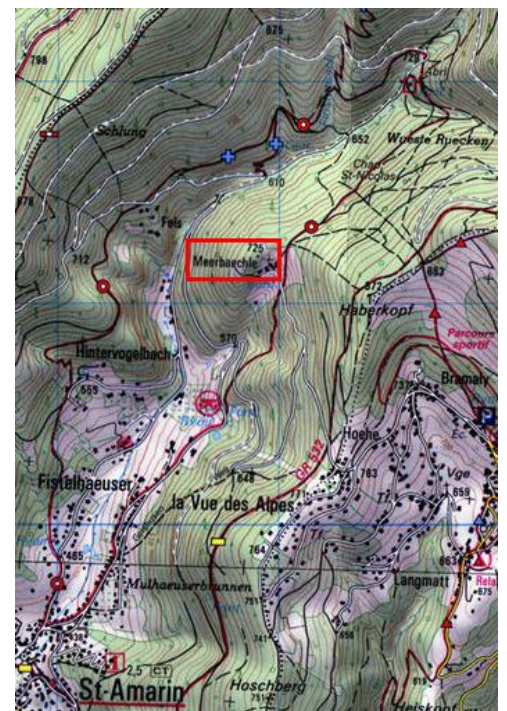
Unser Ausgangspunkt befindet sich in St. Amarin, Arrondissement Thann, Département Haut-Rhin.

Zahlreiche Radwanderwege für Mountainbiker durchziehen das Département. Für alle gibt es spezifische Routenführer, die Sie in den jeweiligen Verkehrsämtern erhalten. Die Verkehrsämter St.-Amarin, Thann und Cernay haben gemeinsam einen Routenführer mit 19 Mountainbike-Strecken durch das Tal Thur herausgegeben.

Das Gebiet um den Grand Ballon ist jedoch auch für Wanderer ein Eldorado. Die in den Karten ausgewiesenen Wanderwege sind gut markiert und sind natürlich auch die tollsten Single Trails. In den riesigen Wäldern ist aber genügend Platz für Wanderer und Mountainbiker.



Karte von Haut-Rhin mit Verwaltungsgliederung



Touren

Direkt beim Hotel führt eine offizielle Mountainbike-Strecke vorbei. Das Hotel liegt auf einer Höhe von 725 und damit 300 Höhenmeter über dem Dorf. Die Höhendifferenz zwischen Talboden und den Höhenzügen links und rechts beträgt ungefähr 800 Höhenmeter. Man muss es also mögen, bis zu 800 Höhenmeter am Stück zu erklimmen, so wie in den Alpen. Die Anstrengung wird aber mit kilometerlangen flowigen Abfahrten belohnt.

Bereits im Sommer 2010 haben wir auf Empfehlung eines MTB-Fans von diesem Gebiet einige Touren abgefahren. In diesem Sommer möchten wir weitere Touren erkundigen, um daraus für 2012 ein umfassendes und geprüftes Tourenprogramm für die „Beinharten“ anbieten zu können.

Unterkunft



[Auberge du Merhbächel](#)

[72, Mehrbächel](#)

[FR 68550 ST. AMARIN](#)

Tel. : +33 (0) 3.89.82.60.68

Fax : +33 (0) 3.89.82.66.05



Im Restaurant des Hotels Auberge Du Mehrbächel lassen wir uns vom Küchenchef mit Spezialitäten und sorgfältig zubereiteten Gerichten aus dem Elsass verwöhnen. Abends war das Restaurant immer voll mit auswärtigen Gästen!

Kosten

Die Übernachtungskosten ab 3 Übernachtungen inkl. Halbpension liegen bei 56 bis 61 EUR, Einzelzimmer mit 5 EUR Zuschlag. Aktuell sind 10 Unterkunftsplätze vorreserviert.

Anreise

Vom RheinMain-Gebiet erfolgt die Anreise auf der A5 bis zum Abzweig nach Muhlhouse oder über die Französische A36 an Strasbourg vorbei. Insgesamt sind es etwa 350 km, entsprechend etwa 3:30 Std.

Anmeldung bis Montag, 28.2.11

Wer diese Urlaubswoche im Elsass in Erwägung zieht, soll sich bis zum 28.02.11 per E-Mail bei uweidmann@comsol.ag **anmelden** mit der gewünschten Unterkunft Einzel- oder Doppelzimmer.

Die **definitive Anmeldung** wird verbindlich mit einer Anzahlung von 200 EUR bis zum Fr. 4.3.11. Die Bankverbindung wird mitgeteilt.

Bei Rückfragen erreicht ihr mich am besten unter der angegebenen E-Mail Adresse. Telefonisch Kontakte am besten ab 16 Uhr unter meiner Geschäftsnummer 06173-9375-111, T-Mobil Nummer 0151-824 83 80 oder bis 23 Uhr privat unter 069-31 11 58.

Urs Weidmann