



Projekt H1 - Vom Rhein zur Lahn - „Per Aspera ad Astra“

H1 ist die Abkürzung für den „Hessenweg 1“, der in voller Länge von Eltville bis zum Diemelsee führt. Wir wollen uns davon ein „naheliegendes“ Teilstück herausuchen, welches uns von Eltville nach Oberhof an der Lahn führt. Von dort geht es mit der Bahn über Limburg zurück nach Wiesbaden HBF.

Wer spektakuläre Trails sucht, ist bei dieser Tour nicht so gut aufgehoben. Wer hingegen Spaß daran hat, mit dem MTB schöne und einsame Landschaften und dabei auch vielleicht eine recht unbekannte Region zu erkunden, wird sicherlich Gefallen an dieser Tour finden.

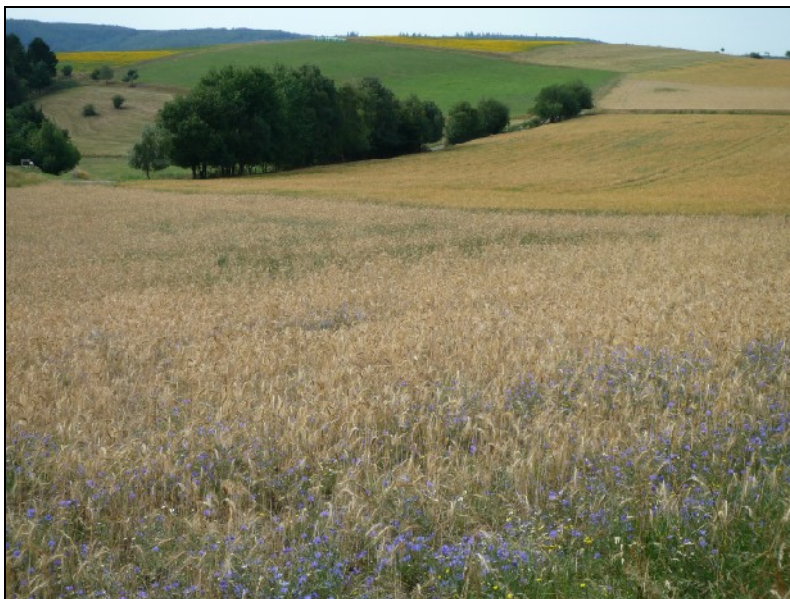


Streckenbeschreibung

Den Untertitel „**per aspera ad astra**“ (sinngemäß: „Über raue Pfade gelangt man zu den Sternen“) habe ich gewählt, weil er die Strecke treffend beschreibt.

Insgesamt liegen ca. 75 km und 1200 Hm vor uns. Dabei ist das Teilstück von Eltville bis Holzhausen (ca. 46 km) konditionell recht anstrengend, weil wir durch mehrere tiefe Täler wieder bis auf 500 m Höhe aufsteigen müssen. Sämtliche Bergauf-Meter werden hier fällig (das ist der Teil „Per aspera“).

Teilweise sind die Wege auch ziemlich zugewachsen, so dass die Strecke auch etwas „Expeditionscharakter“ hat. Ich erwäge sogar das Mitführen einer Machete. Es ist dort zum Teil so einsam, dass ich bei den Erkundungen beinahe einen Wildunfall gehabt hätte (nicht vorfahrtberechtigtes Reh von rechts mit Full Speed). Die Einheimischen munkeln, dass man auf diesen Wegen vor 300 Jahren sogar von Wegelagerern, Wölfen und Bären bedroht war.



In Holzhausen beginnt dann der spaßige Teil („ad astra“): Die 16 Kilometer bis zum Ziel geht es beschwingt durch das wunderschöne und zum Teil verwunschen anmutende Dörsbach-Tal immer leicht bergab. Hier gibt es auch ein paar nette Trails, die aber kaum je wirklich anspruchsvoll sind. In Oberhausen warten wir dann bei einer Gersten-Kaltschale oder Cappuccino auf den nächsten Zug zurück.

Typische Hintertaunus-Landschaft bei Nauroth am Wanderweg H1

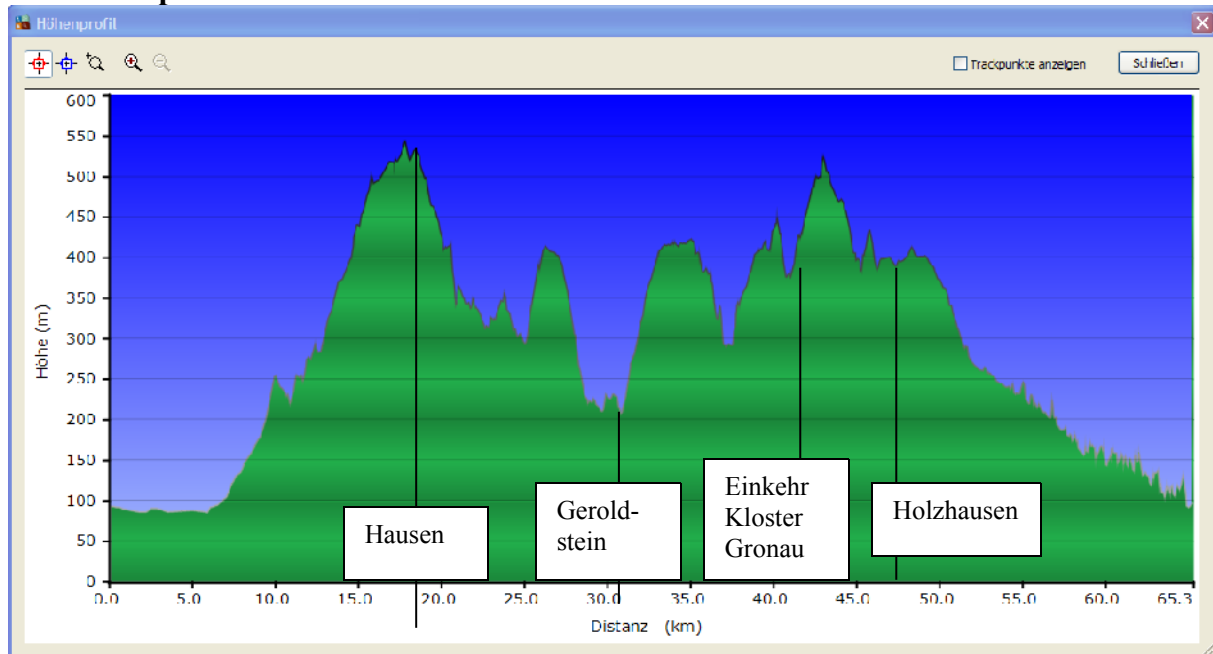
Startzeit

Sonntag, der 22. April 2012, bereits um **10:00** (zehn!) Uhr. Bedingt durch die Rückfahrt mit der Bahn wird die Gesamtzeit der Tour recht lang, so dass ich deshalb nicht so spät aufbrechen möchte

Startort

Wiesbaden- Schierstein: Parkplatz Kleinaustr. am Schiersteiner Hafen (Biketreff)

Das Höhenprofil:



Ausrüstung:

Wie immer dürfen nur Helmträger mit. Ich empfehle, ordentlich Kraftfutter mitzunehmen, denn es gibt auf der Strecke außer dem Kloster Gronau mit seinem etwas morbiden Charme keine Einkehrmöglichkeiten. Ein Ersatzschlauch ist auf den zum Teil recht dornigen Strecken eine gute Idee.

Teilnehmer:

Die maximale Teilnehmerzahl beträgt 12 Biker(innen). Da es sich hierbei um eine Clubtour handelt, werden Clubmitglieder bevorzugt behandelt. Gäste sind dann willkommen, wenn die Teilnehmerzahl durch Clubmitglieder nicht erreicht wird.

Anmeldungen und Absage:

Wie immer im Forum. Eine wetterbedingte Absage erfolgt ggf. bis 8:00 Uhr ebendort.

Also – nur nicht drängeln bei der Anmeldung...

Viel Spaß allen Teilnehmern wünscht Clemens2 alias NoTraining

Die Strecke:

